

# Samverkan för positiv tillväxt

Anita Wallin  
John Sandblad

# Rådgivande konsulter

*John Sandblad*

Utvecklingskonsult  
Adj prof Fastighetsvetenskap  
Malmö högskola

*Tony Albinsson*

Fastighetsjurist

Våra kontaktuppgifter och mer information hittar ni på [www.sektorjuridik.se](http://www.sektorjuridik.se)



# Till dagens verklighet i Staffanstorps

Det är gott och väl med en  
framtida lagstiftning

men hur agerar man idag i en  
tillväxtkommun?

# STAFFANSTORP I REGIONEN



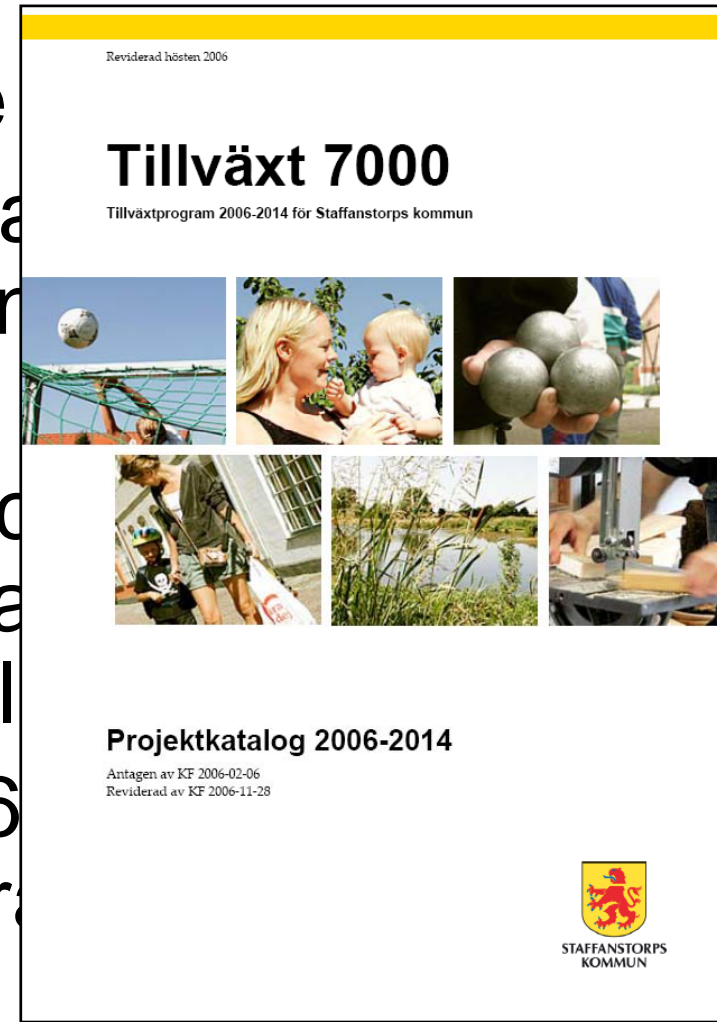
MEX-dagarna  
2007-11-14

Samverkan för positiv tillväxt

# STAFFANSTORP



MEX-dagarna  
2007-11-14

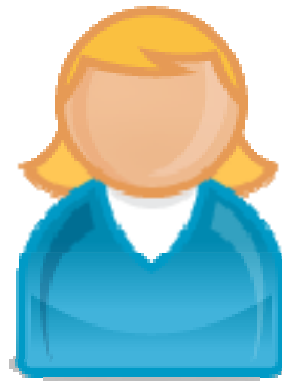


Samverkan för positiv tillväxt

# TILLVÄXTENS DILEMMA

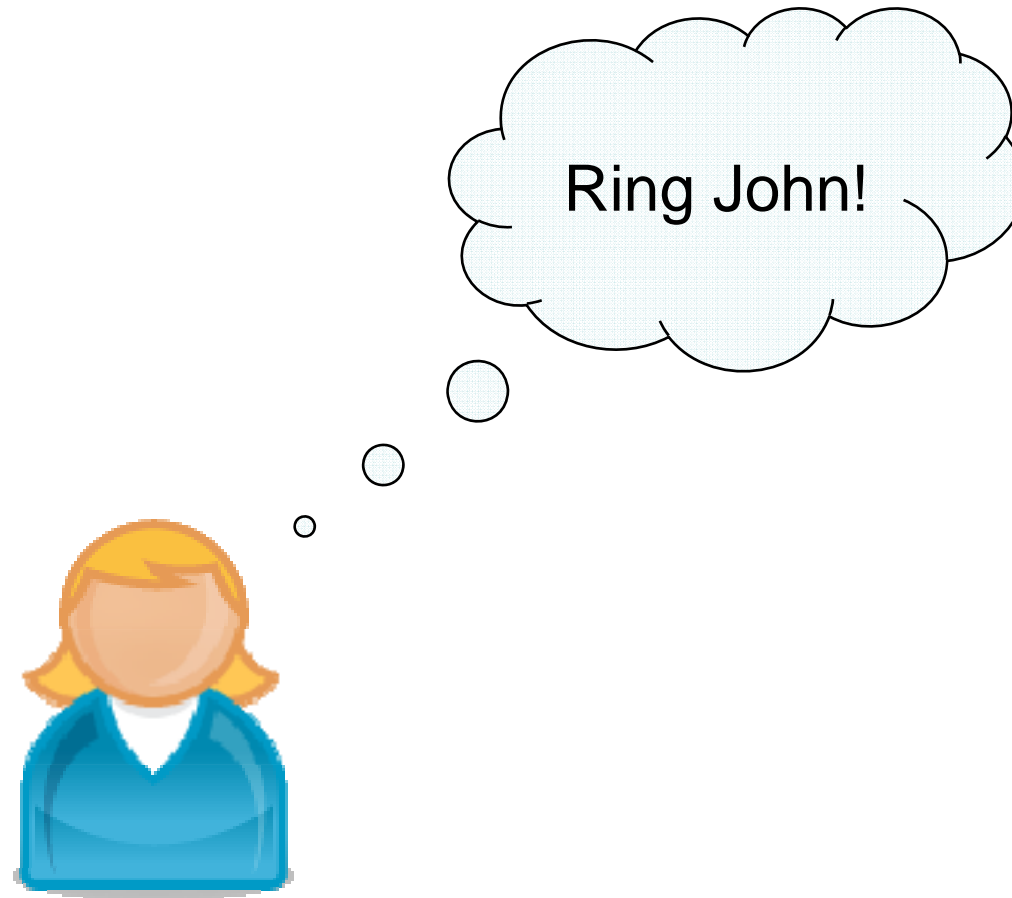
- Nuvarande regelsystem motverkar en tillväxt som inte belastar kommunens ekonomi
- En snabb marknadsutveckling
- Många tycker att det är orimligt att ”exploatören tar vinsterna, kommunen kostnaderna”.

# Mitt dilemma!



Exploateringens  
följtkostnader  
skall inte belasta  
skattekollektivet

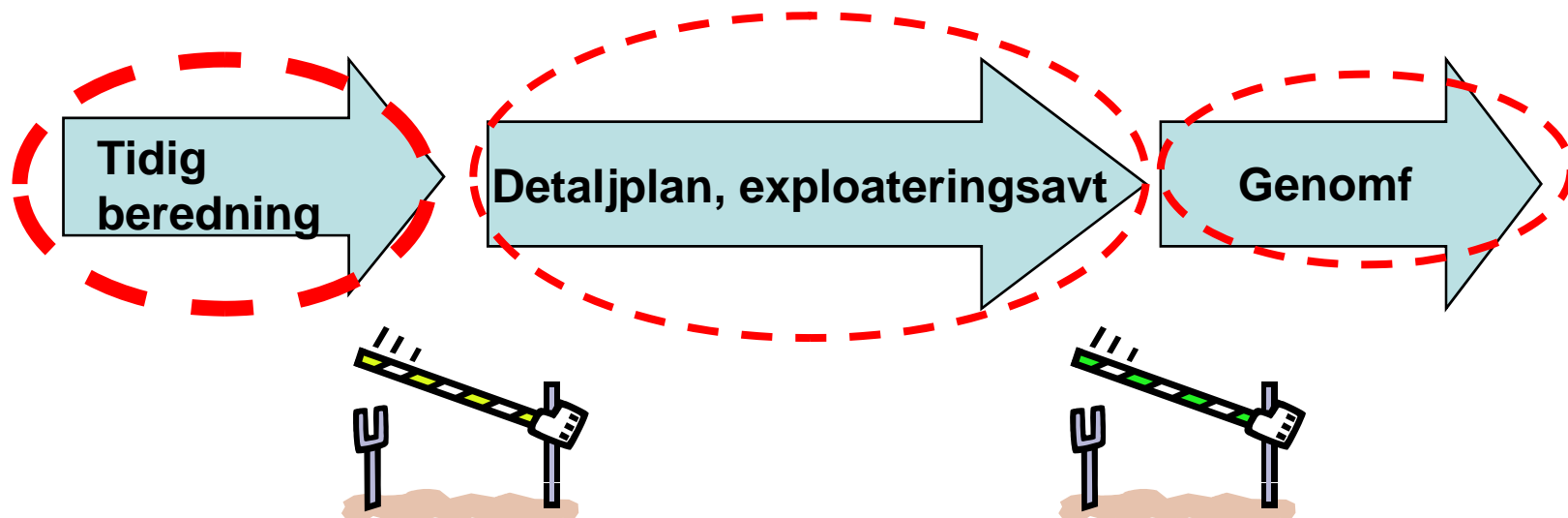
# Vad gör jag?



# En snabbglimt i Staffanstorpsmodellen

## **FOKUS PÅ:**

- **Omtänk**
- **Samverkan för positiv tillväxt**
- **Exploatörens önskemål om detaljplanering**
- **Strukturerad exploateringsprocess**



# En strukturerad exploateringsprocess

- ✓ Projekt får inte startas "ad hoc" utan enbart efter beredning och begäran om detaljplanering
- ✓ Planprocessen skall vara en delprocess i en exploateringsprocess/helhetsprocess
- ✓ Ett organiserat samarbete mellan kommun och exploatör
- ✓ Återkommande partnermöten

# POLICY – A och O för nytänk

- En politisk vilja uttryckt i en tydlig o förankrad exploateringspolicy hos alla (politiker o tjänstemän)
- Alla är lojala mot policyn, lämnar samma budskap och agerar konsekvent

# SLARVA INTE

- Vill ni tillämpa Staffanstorpsmodellen krävs en systematisk utvecklingsprocess
- I Staffanstorp krävdes det ett halvårs slit och diskussioner med politiker och tjänstemän
- Det krävs resurser och kompetens

# STAFFANSTORPS KOMMUN



*Staffanstorps kommuns framtidsprogram Tillväxt 7000 har startats. Ett ökat bostadsbyggande ska ge 7000 nya invånare möjlighet att bo i kommunen. Efterfrågan på bostads- och företagsmark är stor. Flera projekt är redan igång för att uppnå tillväxtmålet, men vi går nu in i ett mer expansivt skede.*

Vi behöver därför förstärka strategiska planeringsenheten med en

## EXPLOATERINGSINGENJÖR

Som exploateringsingenjör hos oss har du eget ansvar för tillväxtprojekt. Du har helhetsansvar för projektledning, styrning, kalkylering, förhandlingar, upprättande av avtal osv i syfte att uppnå tillväxtmålet. Du kommer att arbeta direkt under exploateringschefen i ett nära samarbete med stadsbyggnadskontoret.

Upplysningar om tjänsten lämnas av exploateringschef Anita Wallin, 046-25 14 39.

*Välkommen med din ansökan via vår hemsidas e-rekryteringssystem senast den 18 november 2007*

**Mer information finns på [www.staffanstorp.se](http://www.staffanstorp.se)**

MEX-dagarna  
2007-11-14

Samverkan för positiv tillväxt